



AN1010342

**Fahrgestell:** Fahrgestell als Doppelachser (Tandem), mit verzinkter Kastenrahmen Zentralrohr-Deichsel und einer Kugelkopfkupplung: Höhe von ca.470 mm, Fahrzeugtechnik auf 100 km/h abgestimmt mit 4x Stoßdämpfer, 12 Zoll Bereifung/225, Kotflügel aus Stahlblech (verzinkt) oder Kunststoff (schwarz), 4x abklappbare und verstellbare al-ko-Stützen, 2x Bremskeile, Einstiegstritt im Heck mit Ramschutz

**Boden:** Multiplex-Sandwich 2x 12mm mit GFK - Unterschicht. innen mit rutschfesten Kunststoffboden R 11/12, Einstiegshöhe unter Last ca. 630 mm

**Aufbau:** Kofferaufbau in schlagfester Polyester-Sandwich-Bauweise (UV-beständig), als isolierte Lamellenkonstruktion mit Alu- bzw. Purenit-Verstärkungen, Wände und Decke ca. 58 mm stark, Beschläge und Einfassprofile in ALU-weiß, 2x Wandzwangsbelüftung

Massives verwindungssteifes Heckportal mit Einfassung aus Edelstahl, Doppelflügeltür 60mm stark, mit 1x Drehstangenverschluß außen.

Aufbaufarbe außen/innen weiß (ähnlich RAL 9010)

**Beleuchtung:** nach StVZO, 12 Volt (13-polig), 2xUmrissleuchten und 2x weiße Positionslampen, Rückleuchten mit Schluss-, Brems- Blinklicht und Nebelschlussleuchte, 2x Dreiecksrückstrahler, Kennzeichenbeleuchtung, links und rechts gelbe Seitenstrahler, 1x 12 oder 24 Volt Aufbau-notbeleuchtung

**Aufbau-Maße:** L/B/H - innen 4.800 x 2.300 x 2.150 mm - außen ca. 6.630 x 2.450 x 2.850 mm -

**Gewichte:** Achslast 2.600 kg, Stützlast/Deichsel 150 kg, Leergewicht ca. 1.390 kg,

**Preise ab Werk Freudenberg** (zuzüglich TÜV und MWST)

**Euro 16.985,--**

### Sonder-

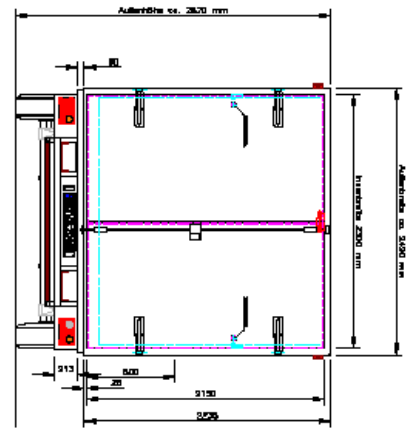
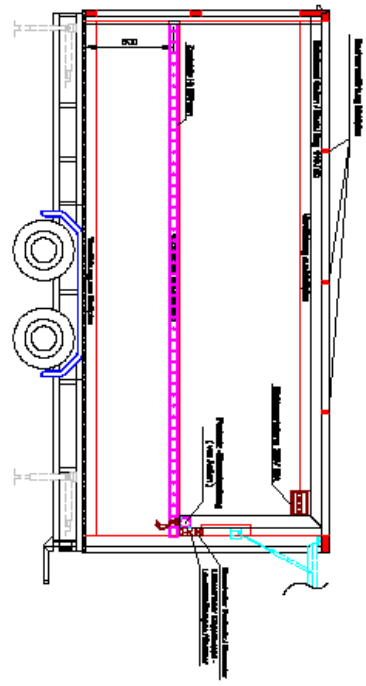
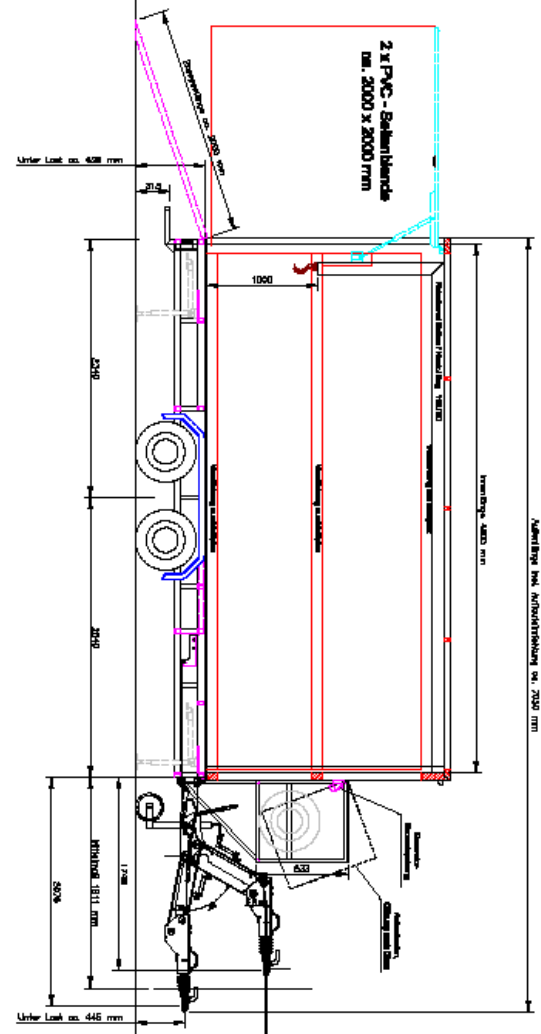
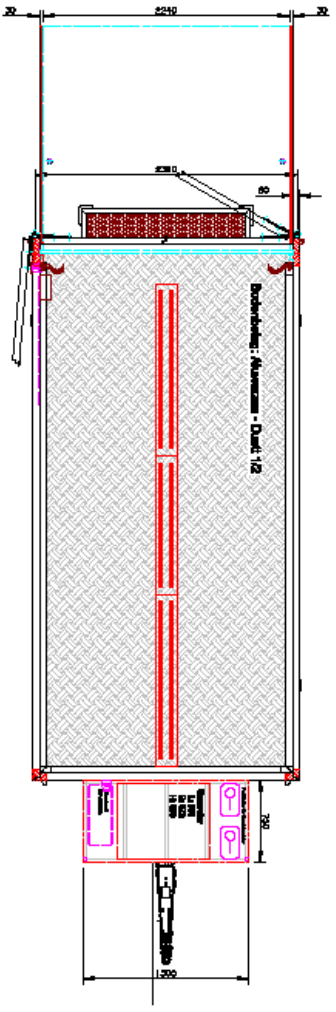
**Ausstattung:** Auflastung auf 3.500 kg, höhenverstellbare Deichsel, DIN-Oese, Ersatzrad, Generator-Service-Kasten, Alu-Riffelblechboden innen, Zurrleisten/Bodenosen, Klappe im Heckportal mit PVC-Schutz, Elektroinstallation/Beleuchtung 230/400 Volt, Einbau von Ablagen und Schränken, Warm und Kaltwasserversorgung usw. auf Anfrage

**Kontakt:** **Hofmann**, Silberkaute 1-3 D 57258 Freudenberg

Tel.: 0800 497 0000 (gebührenfrei in der BRD) oder +49 (0)2734 497-0 Fax: +49 (0) 497-190

Mail: [info@verkaufssysteme.de](mailto:info@verkaufssysteme.de) , Homepage: [www.verkaufssysteme.de](http://www.verkaufssysteme.de)

Für diese Unterlage behalten wir uns alle Rechte vor. Sie darf ohne unsere schriftliche Genehmigung weder vervielfältigt noch schriftlich genutzt, noch Dritten zugänglich gemacht werden. Technisch bedingte Änderungen vorbehalten.



<b>Hofmann</b>	
Hofmann Postfach 113 D-37218 Springe Tel: 05271-5471-1 Fax: 05271-5471-20 www.hofmann.de e-mail: info@hofmann.de	z.Hd. Frau Grottel 38000 Hg. Cornelia
<b>WSA 480 Anhänger</b>	
17' Roller ohne Reduktion	
WSA 480/2	AS Nr.: -
1	1

